

Microinvest СТАТИСТИЧЕСКИ АНАЛИЗ

Microinvest Статистически анализ има следните възможности:

- Набор от допълнителни справки;
- Графично представяне на статистически данни;
- Анализи във вида Chart, Pie, Bar, Line, Point;
- Разпечатка на графики;
- Касова книга;
- Постоянни разходи;
- Месечна ефективност по обекти.

Описание на продукта

Microinvest Статистически анализ е съвременна информационна система за генериране на специализиран набор от графични справки за подпомагане на дейността.

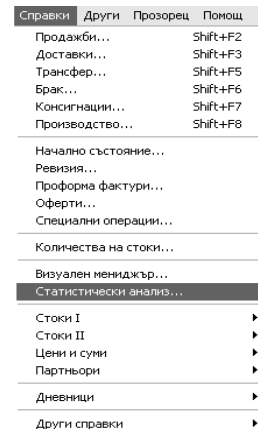
Системата има възможност за печат на всички видове принтери, инсталирани в Windows.

Microinvest Статистически анализ се интегрира в Microinvest Склад и Microinvest Коктейл.

Microinvest Статистически Анализ има вградена настройка, което дава възможност на по-взискателните потребители да конфигурират продукта така, както предпочитат. Така например, Вие можете да премахнете цифровите стойности в графиката, дължината на символите в легендата или броя на визуализираните серии.

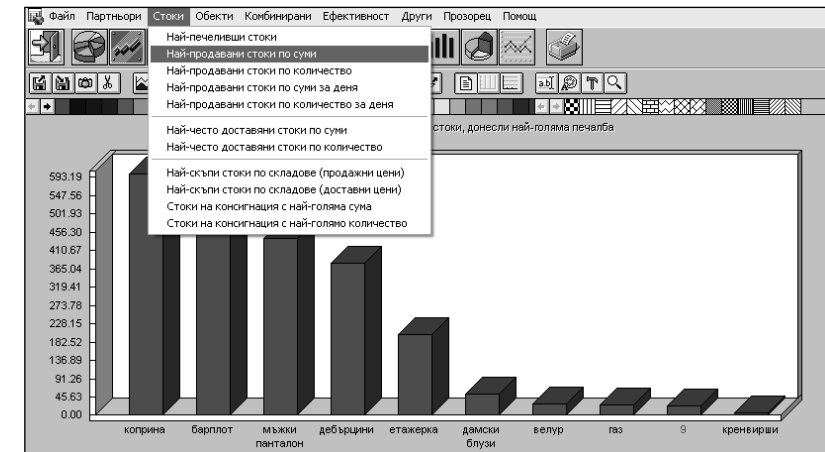
Активиране на продукта

За разлика от всички останали продукти на Microinvest настоящата програма не може да работи самостоятелно. Тя изгражда връзка с някои от основните продукти и използва данните директно, без да създава връзка към работната база. За активиране на настоящото приложение използвайте меню **Справки** ▶ **Статистически анализ** от съответния продукт.

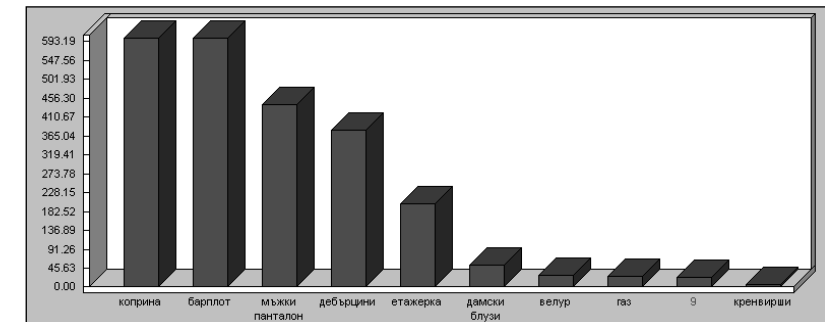


Графики в една серия

Графиките в една серия показват съотношението на една величина последователно. Например: Графиката в една серия е **Най-продавани стоки по суми**.



По абсцисната ос са разположени стоките, по ординатната - съответната сума получена от продадената стока. Всяка линия от графиката показва стойността на съответната стока като съотношение с всички други стоки.



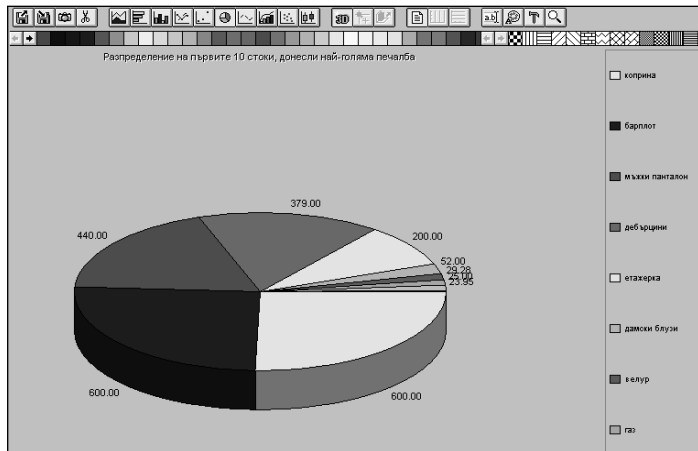
Набор от графики в една серия

В момента е изграден следният набор от справки в една серия:



- Положителни и отрицателни ивици с нула по средата;
- Начупена линия;
- Вертикални линии с процентно съотношение;
- Свързан набор от точки;

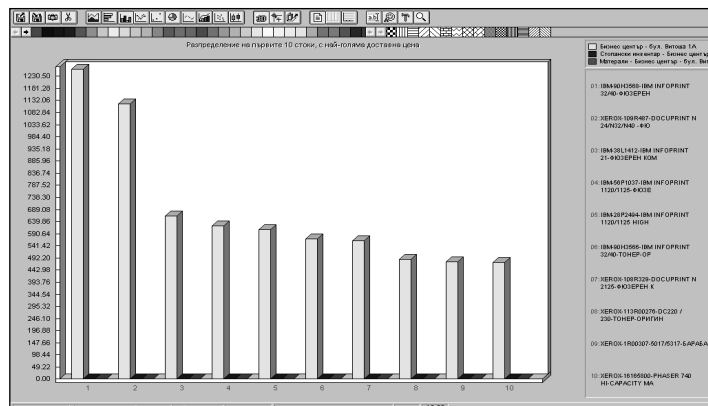
- Пита;
- Набор от точки;
- Свързана линия;
- Вертикални ивици;
- Хоризонтални ивици;
- Свързана серия.



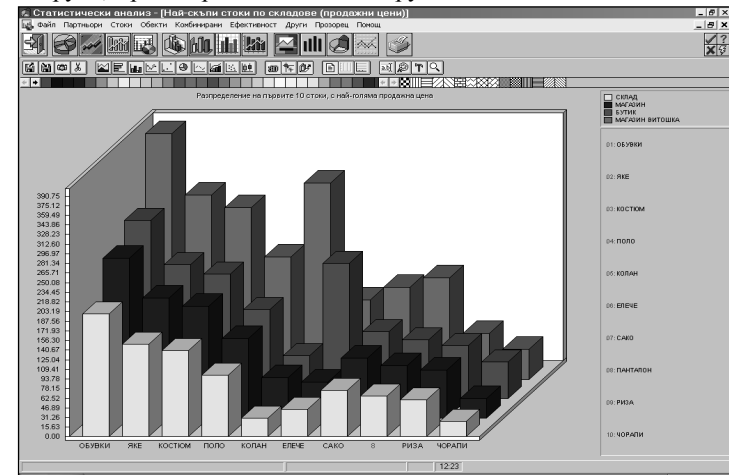
Графики в много серии

Графиките в много серии са разширение на предишния вариант на статистиката и показват съотношението на една величина по отношение на различни разрези. Пример за такава графика е **Най-висока доставна цена на стока в различни складове за период**. В графиката се визуализират различни по цвят елементи (*линии*), всяка линия показва съответната стока

в различния склад. Така например, ако определена стока е най-скъпа в един обект, това може да не е така в друг обект.



Microinvest Статистически анализ позволява два различни начина за визуализиране на графиката. При първия начин линиите се визуализират една до друга, при втория са една зад друга.



Смяна на цвета и запълването на графиката

Всяка графика може да променя своя цвят в зависимост от желанието на потребителя. За да смените цвета на графиката, е необходимо да щракнете с левия бутон на мишката върху палитрата от цветове и да *“влачите”* цвета до необходимия елемент.

В момента когато пуснете мишката, новият цвят на графиката ще бъде сменен с желания от Вас цвят.

Печат на графиката

Настоящата програма позволява качествен печат на графиката върху принтер. От потребителя се изисква избор на вида на графиката, настройка на допълнителните характеристики (*легенда, цвят, стил и др.*) и правилно разполагане на графиката върху листа на принтера. Настоящата програма поддържа 5 основни вида печат:

1. Цяла страница по дължина;
2. Половин страница по дължина;
3. Цяла страница по ширина;
4. Половин страница по ширина;
5. В мащаб.

Настройки от 1 до 4 разполагат графиката на листа в съответствие с натиснатия бутон, като техният размер се определя от настройката на страницата в принтера. *Например*, ако в принтера е зареден лист хартия А4,

то третата настройка ще разпечата графиката по ширината на листа, като ще заеме целия размер на листа.

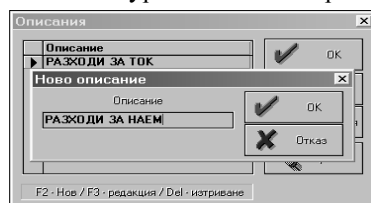
Мащабираният печат е специален режим за по-взискателни потребители. Графиката се променя мащабно в зависимост от разположението на прозореца върху екрана на компютъра, неговото положение и вид. *Например:* Ако увеличите размера на прозореца върху екрана, то изображението при печат също ще бъде увеличено. Така, чрез настройка на прозореца, Вие можете да постигнете точно вида и размера на желаната графика.

Към **Microinvest Склад** се добавят и модул **“Касова книга”**, който позволява следене на периодични и еднократни разходи, парична наличност, наеми, заплати, консумативи и други. Данните са защитени с самостоятелна парола и в програмата са въведени разнообразни справки по отделните разходни елементи.

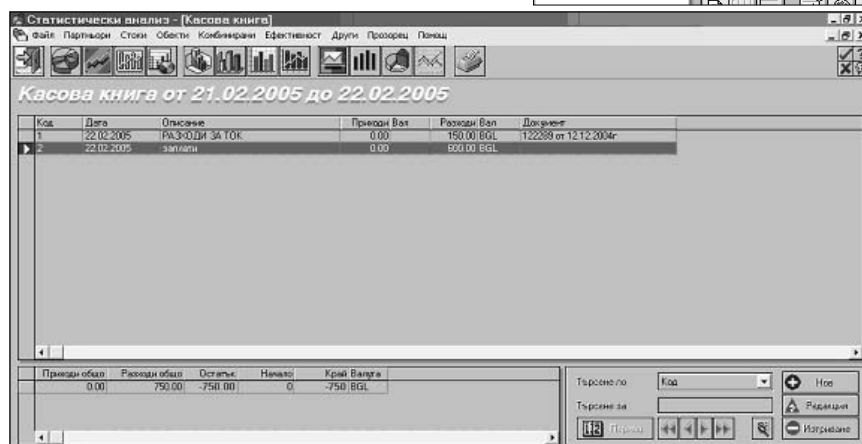
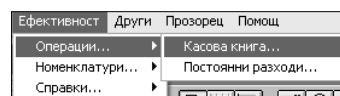
Предимство на тази система е, че се добавят функции за финансов анализ и се предоставят възможности за визуализиране на детайлна статистическа информация. Чрез **Microinvest Статистически анализ** се осъществява модерен мениджмънт на предприятието.

Модул Ефективност

В меню **Ефективност** \blacktriangleright **Номенклатури** \blacktriangleright **Описания** се дефинира номенклатурата на Вашите разходи (*приходи*).



В меню **Ефективност** \blacktriangleright **Операции** \blacktriangleright **Касова книга** с бутонът **Нов** се въвеждат Разходите (*приходите*) на фирмата Ви.



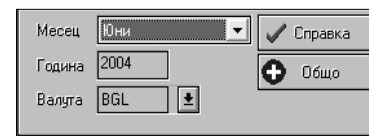
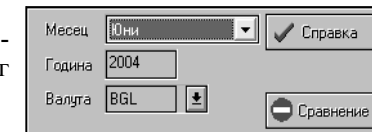
В меню **Ефективност** \blacktriangleright **Операции** \blacktriangleright **Постоянни разходи** се въвеждат разходи за наем, заплати и др.

Справката за Месечната ефективност на обектите Ви се генерира от Меню **Ефективност** \blacktriangleright **Справки** \blacktriangleright **Месечна ефективност по обекти**.



Избирате месеца за справката от долният ляв ъгъл на екрана и натискате бутона **Справка**.

Справката може да визуализира повече от един месец при избиране на друг месец натискане бутона **Справка**.



При натискане на бутона **Общо** месечните справки се сумират и се визуализира общата ефективност за периода.



Тази справка показва пълното движение на Вашите финанси през избраните от Вас месеци!

Месечна ефективност по обекти									
Обект	Общ оборот	Брутна печалба	Наем	Заплати	Други	+ Ревизии	- Ревизии	Брак/Разходи	Чиста печалба
Май									
Главен склад	300.75	-1823.55	0.00	0.00	0.00	0.00	0.00	0.00	-1823.55
Склад в Пловдив	828.50	828.50	0.00	0.00	0.00	0.00	0.00	0.00	828.50
Склад във Варна	1112.56	-1445.45	0.00	0.00	0.00	0.00	0.00	0.00	-1445.45
магазин 2	0.00	0.00	0.00	0.00	0.00	0.00	0.00	0.00	0.00
магазин 1	0.00	0.00	0.00	0.00	0.00	0.00	0.00	0.00	0.00
малък склад 1	0.00	0.00	0.00	0.00	0.00	0.00	0.00	2.08	-2.08
Общо за Май	2241.81	-2440.50	0.00	0.00	0.00	0.00	0.00	2.08	-2442.58
Юни									
Главен склад	44781.00	41918.08	0.00	0.00	0.00	0.00	0.00	0.00	41918.08
Склад в Пловдив	0.00	0.00	0.00	0.00	0.00	0.00	0.00	0.00	0.00
Склад във Варна	0.00	0.00	0.00	0.00	0.00	0.00	0.00	0.00	0.00
магазин 2	0.00	0.00	0.00	0.00	0.00	0.00	0.00	0.00	0.00
магазин 1	0.00	0.00	0.00	0.00	0.00	0.00	0.00	0.00	0.00
малък склад 1	0.00	0.00	0.00	0.00	0.00	0.00	0.00	0.00	0.00
Общо за Юни	44781.00	41918.08	0.00	0.00	0.00	0.00	0.00	0.00	41918.08
Общо	47022.81	39477.58	0.00	0.00	0.00	0.00	0.00	2.08	39475.50