

РЪКОВОДСТВО
ЗА НАСТРОЙКА НА LAN ВРЪЗКА НА
КАСОВИ АПАРАТИ ДАТЕКС X ВЕРСИИ И
***MICROINVEST* СКЛАД PRO LIGHT**



2020

Съдържание

Съдържание	2
Настройка на Касов апарат	3
Инсталиране на FDINIT	3
Настройка на <i>Microinvest</i> Склад Pro Light	7

Въведение

Текущото ръководство описва необходимите настройки на LAN връзка на касови апарати Датекс и складов софтуер Склад Pro Light.

Настройка на Касов апарат

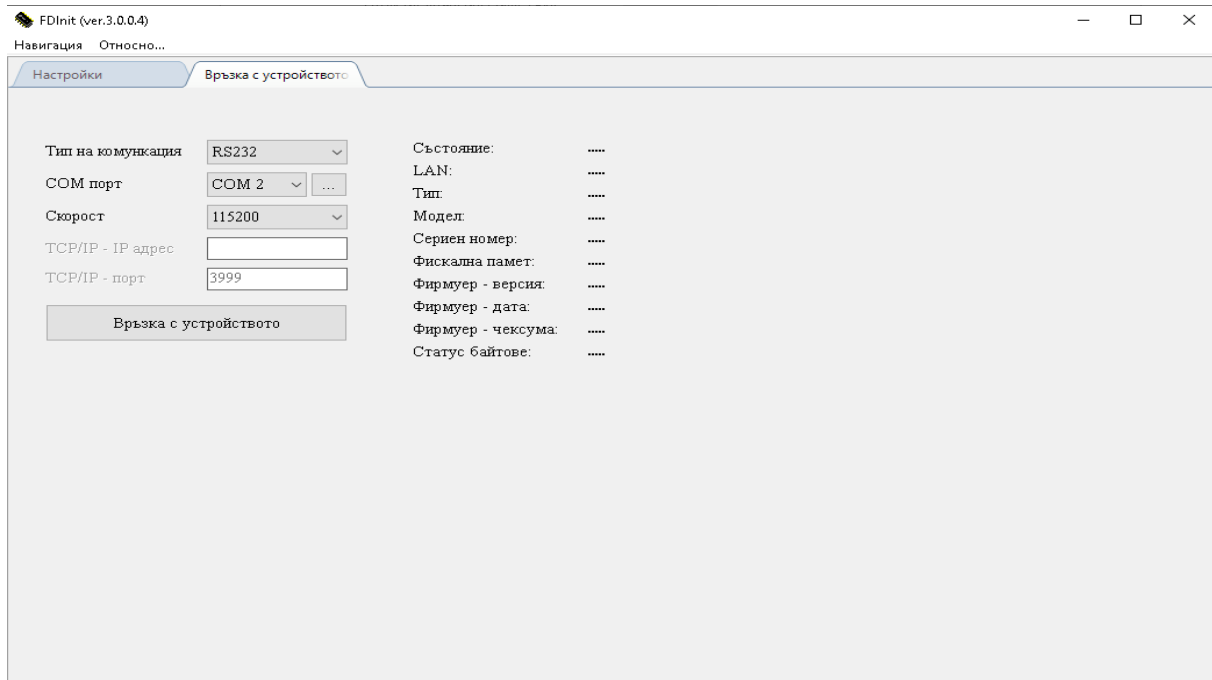
- Свързваме КА със захранващия и комуникационния кабел.
- Свързваме LAN кабела.
- Включваме касовия апарат.
- След като се появи ГЛАВНО МЕНЮ на дисплея на КА, избираме бутон „6“ от клавиатурата на касовия апарат, за да го въведем в режим за връзка с РС.

Инсталиране на FDINIT

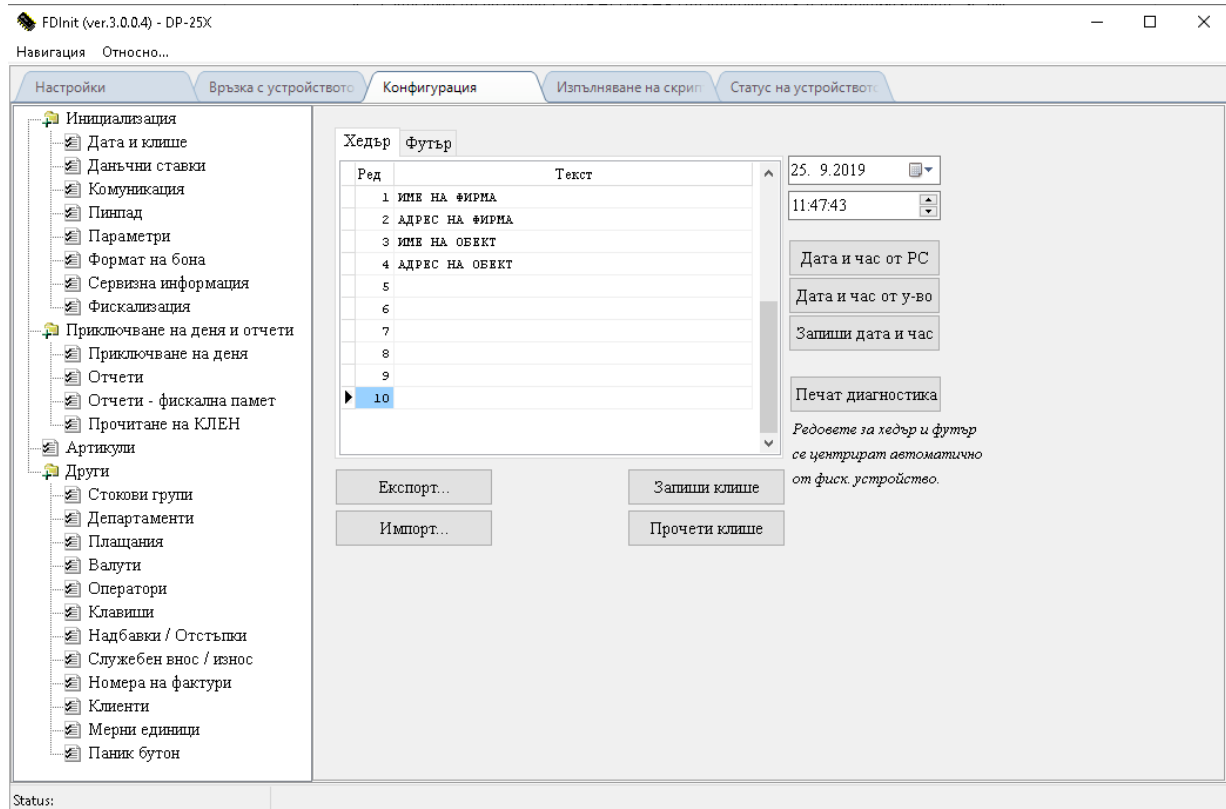
- Следваща стъпка е да изтеглим програмата **FDINIT** от линка: http://www.datecs.bg/en/downloads/zip?id=FDInit_2019_07_31_v3_0_0_4_BGR.zip
- Разархивираме файла и стартираме приложението(*Не е нужна инсталация*).
- Стартираме програмата **FDINIT**



- След като стартираме се отваря следният прозорец:



- Настройваме връзката с устройството като посочваме COM порта на компютъра, към който сме свързали КА и съответната скорост (по подразбиране всички КА на Датекс са със скорост 115200). След това избираме бутон „Връзка с устройство“.
- При правилна настройка ще се появи следния прозорец:



- Избираме бутон. Печат диагностика
- КА ще отпечата една от следните бележки



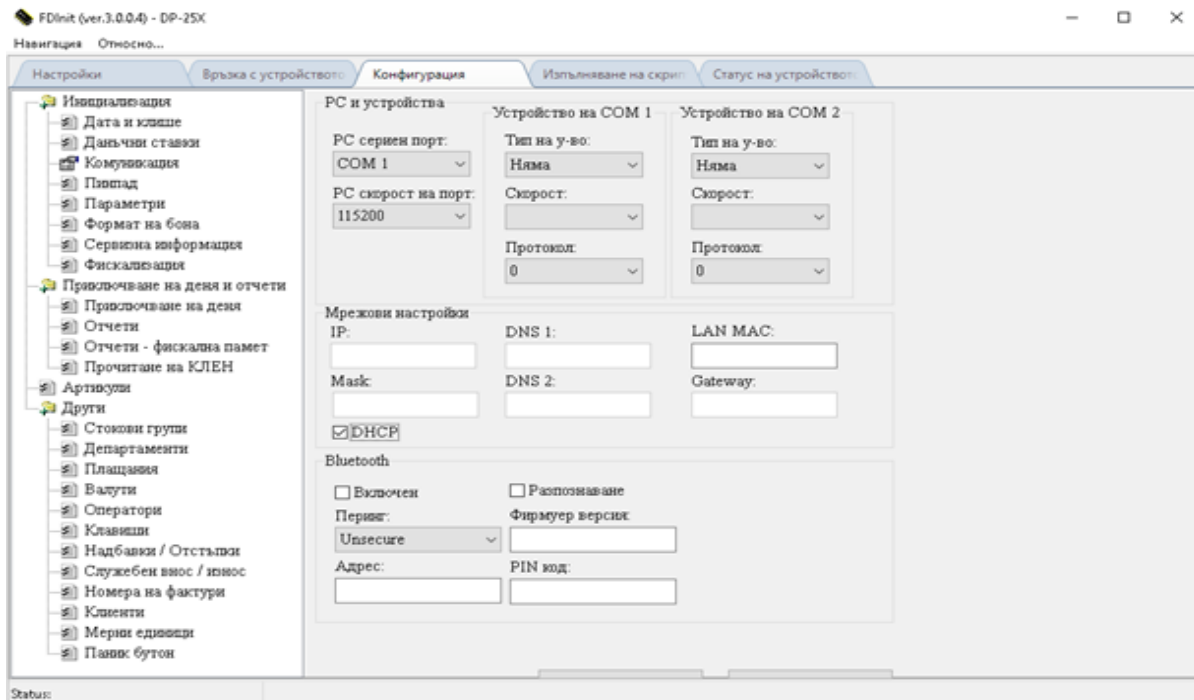
На лявата бележка на IP Address има xxx.xxx.xxx.xxx. Това означава, че не е включен LAN кабела или не е поставен на правилното място.

На дясната бележка на IP Address вече имаме изписан верен адрес.

13. Препоръчително е да се настрои апарата винаги да получава един и същи адрес, защото при евентуална промяна в мрежата, КА ще получава нов IP адрес. Първият вариант е като зададем статичен адрес в настройките на рутера, като се резервира определен IP адрес по MAC адреса на КА (за всеки рутер начинът е различен). Вторият вариант е през **FDINIT** да се зададе постоянен адрес.

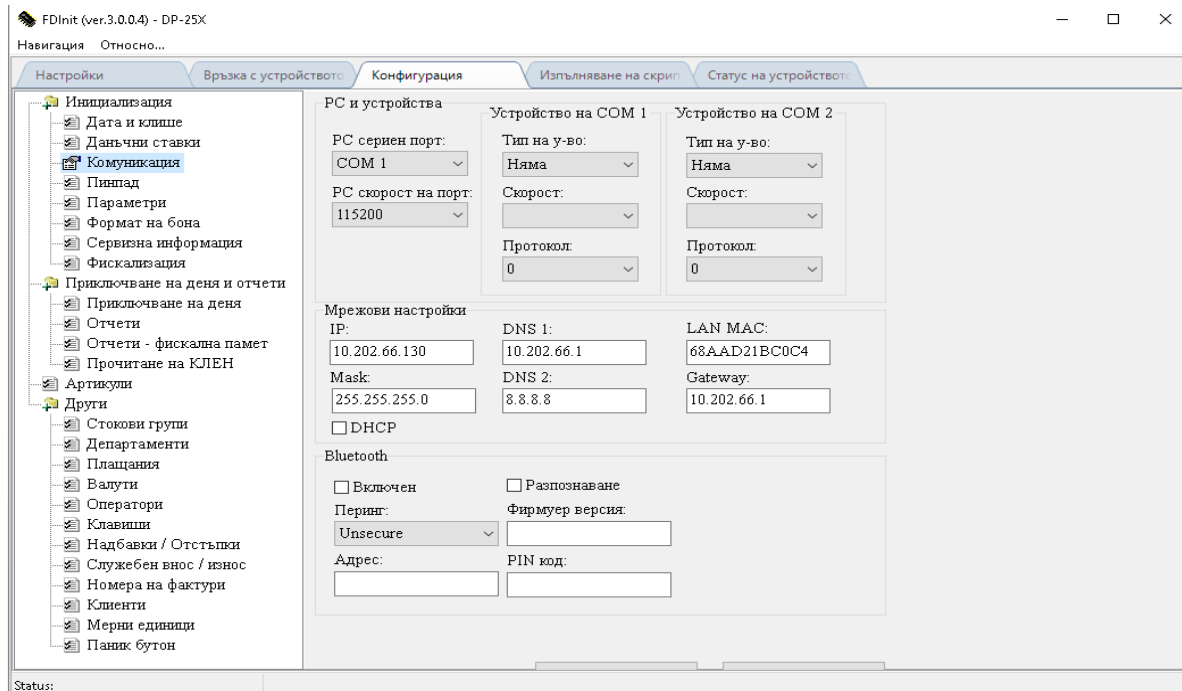
В ляво на прозореца на **FDINIT** има меню  **Комуникация**

След избор се визуализира следния прозорец:



14. След като отворим виждаме в средата Мрежови настройки. По подразбиране отметката DHCP е активна, това означава че апарата ще получава, каквото и да е IP раздадено от мрежата. За да направим да не е така, махаме отметката и тогава полетата под мрежови настройки стават активни.

15. Задаваме съответните параметри. По-долу е даден пример:



16. След като зададем настройките, рестартираме КА, вкарваме го в режим връзка с РС. Повтаряме стъпки 10 и 11, за да разпечатим отново диагностика през КА и да проверим дали IP адреса е този, който сме задали.

17. След като се уверим, че всичко е наред, трябва да накараме апарата да комуникира през LAN.

Това се случва по следния начин:

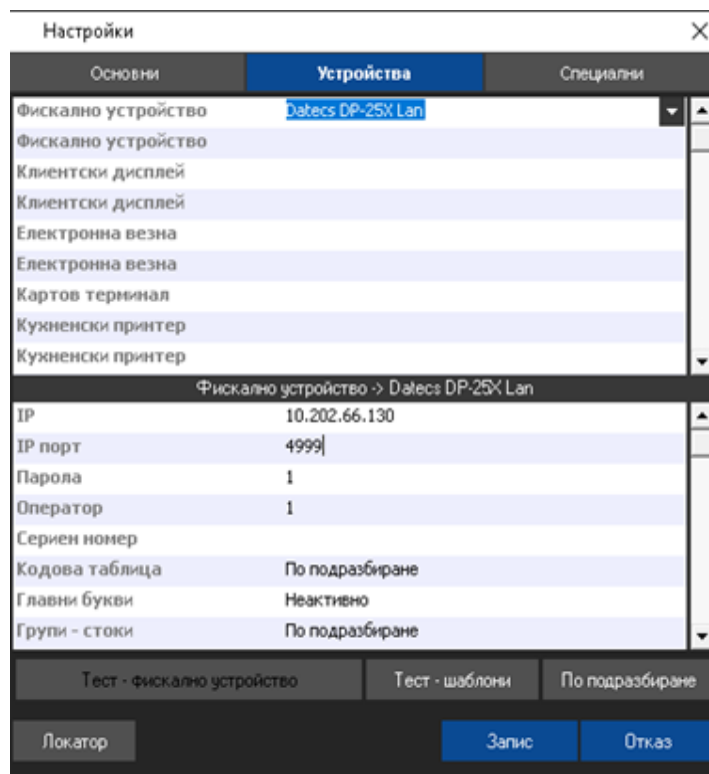
- Избираме бутона за включване, за да влезем в главното меню.
- От Главно меню отиваме до програмиране->Тотал->30->Тотал->Конфигурация->Тотал->Комуникация->Тотал->Връзка с РС->Тотал->Със стрелките ↑↓ трябва да изберем от Опция номер на Порт LAN->Тотал->0

18. Рестартираме КА.

19. Вкарваме апарата в режим за връзка с РС.

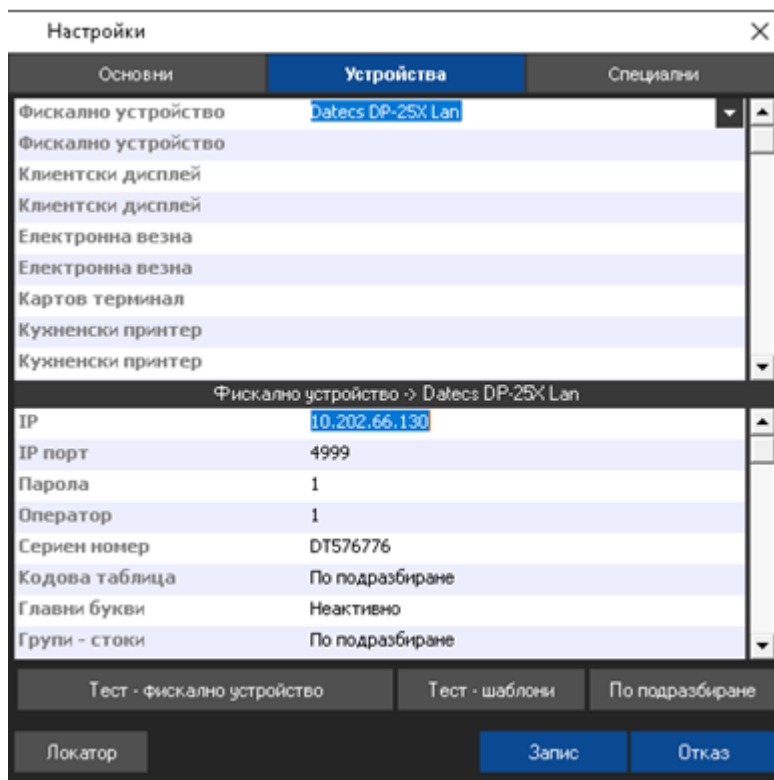
Настройка на *Microinvest* Склад Pro Light

20. Влизаме в **Microinvest Склад Pro Light**->Настройки->Устройства->Избираме конкретния принтер и задаваме настройките (IP адрес, порт, оператор и парола).



Основни	Устройства	Специални
Фискално устройство	Datexs DP-25X Lan	
Фискално устройство		
Клиентски дисплей		
Клиентски дисплей		
Електронна везна		
Електронна везна		
Картов терминал		
Кухненски принтер		
Кухненски принтер		
Фискално устройство -> Datexs DP-25X Lan		
IP	10.202.66.130	
IP порт	4999	
Парола	1	
Оператор	1	
Сериен номер		
Кодова таблица	По подразбиране	
Главни букви	Неактивно	
Групи - стоки	По подразбиране	
Тест - фискално устройство		
Тест - шаблони		
По подразбиране		
Локатор	Запис	Отказ

21. Даваме запис и след това влизаме втори път на същото място, ако настройките, които сме посочили са верните, то трябва в сериен номер да видим номера на фискалното устройство.



Основни	Устройства	Специални
Фискално устройство	Datecs DP-25X Lan	
Фискално устройство		
Клиентски дисплей		
Клиентски дисплей		
Електронна везна		
Електронна везна		
Картов терминал		
Кухненски принтер		
Кухненски принтер		
Фискално устройство -> Datecs DP-25X Lan		
IP	10.202.66.130	
IP порт	4999	
Парола	1	
Оператор	1	
Сериен номер	DT576776	
Кодова таблица	По подразбиране	
Главни букви	Неактивно	
Групи - стоки	По подразбиране	
Тест - фискално устройство		
Тест - шаблони		
По подразбиране		
Локатор	Запис	Отказ

