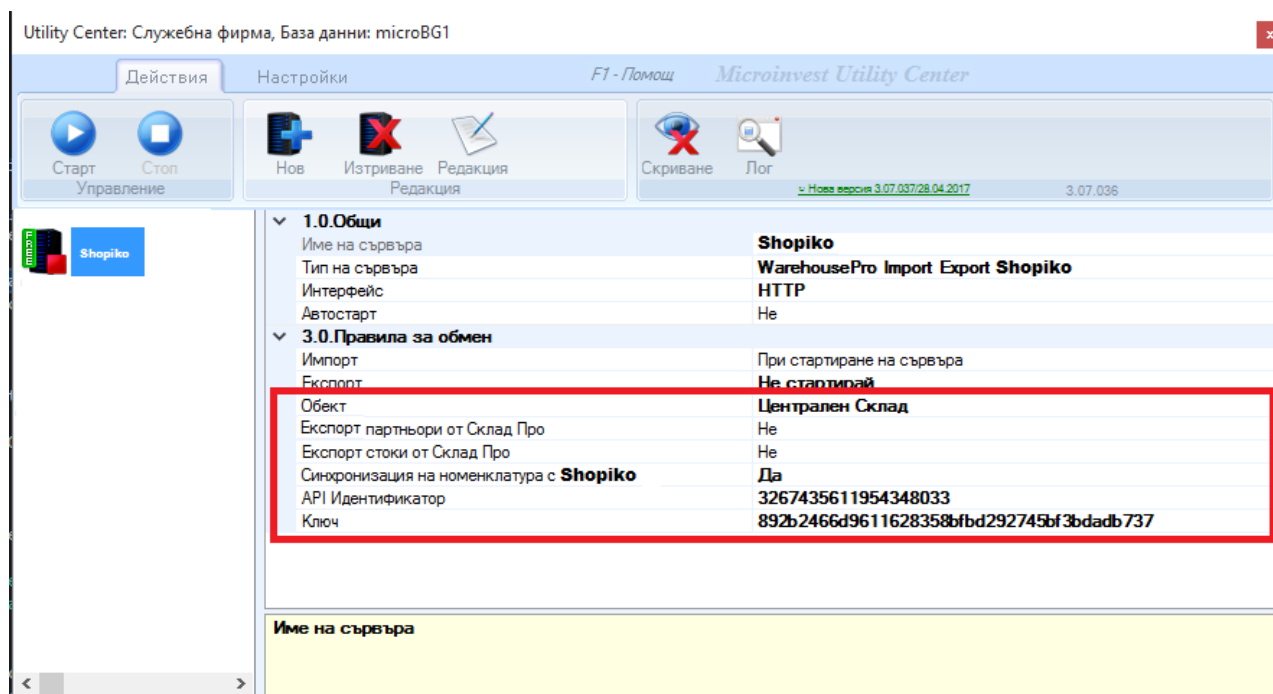


## I. Софтуерни изисквания за интеграция между **Microinvest Склад Pro** и **Shopiko**

1. **Microinvest Склад Pro** – без значение версията на продукта, всякакъв тип база (Access, MySql, MS SQL).
2. **Microinvest Utility Center** – версия с наличен модул за интеграция с Shopiko (v3.07.038).
3. Shopiko онлайн магазин – активиран модул „**Microinvest** Синхронизация“.

Настройка на софтуера:

1. **Microinvest Склад Pro** не се нуждае от никакви настройки, за да сработи интеграцията;
2. **Microinvest Utility Center** е продуктът, който служи като връзка между двете системи и това са настройките като поле „API Идентификатор“ и „Ключ“ се взимат от онлайн магазина:



Utility Center: Служебна фирма, База данни: microBG1

Действия    Настройки    F1 - Помощ    Microinvest Utility Center

Старт    Стоп    Нов    Изтриване    Редакция    Скриване    Лог

Управление    Редакция    3.07.037/28.04.2017    3.07.036

<b>1.0.Общи</b>	
Име на сървъра	<b>Shopiko</b>
Тип на сървъра	<b>WarehousePro Import Export Shopiko</b>
Интерфейс	<b>HTTP</b>
Автостарт	Не
<b>3.0.Правила за обмен</b>	
Импорт	При стартиране на сървъра
Експорт	<b>Не стартира</b>
Обект	<b>Централен Склад</b>
Експорт партньори от Склад Про	Не
Експорт стоки от Склад Про	Не
Синхронизация на номенклатура с <b>Shopiko</b>	<b>Да</b>
API Идентификатор	<b>3267435611954348033</b>
Ключ	<b>892b2466d9611628358bfbd292745bf3bdadb737</b>

Име на сървъра

### 3. Необходими „API Идентификатор“ и „Ключ“ от онлайн магазина:

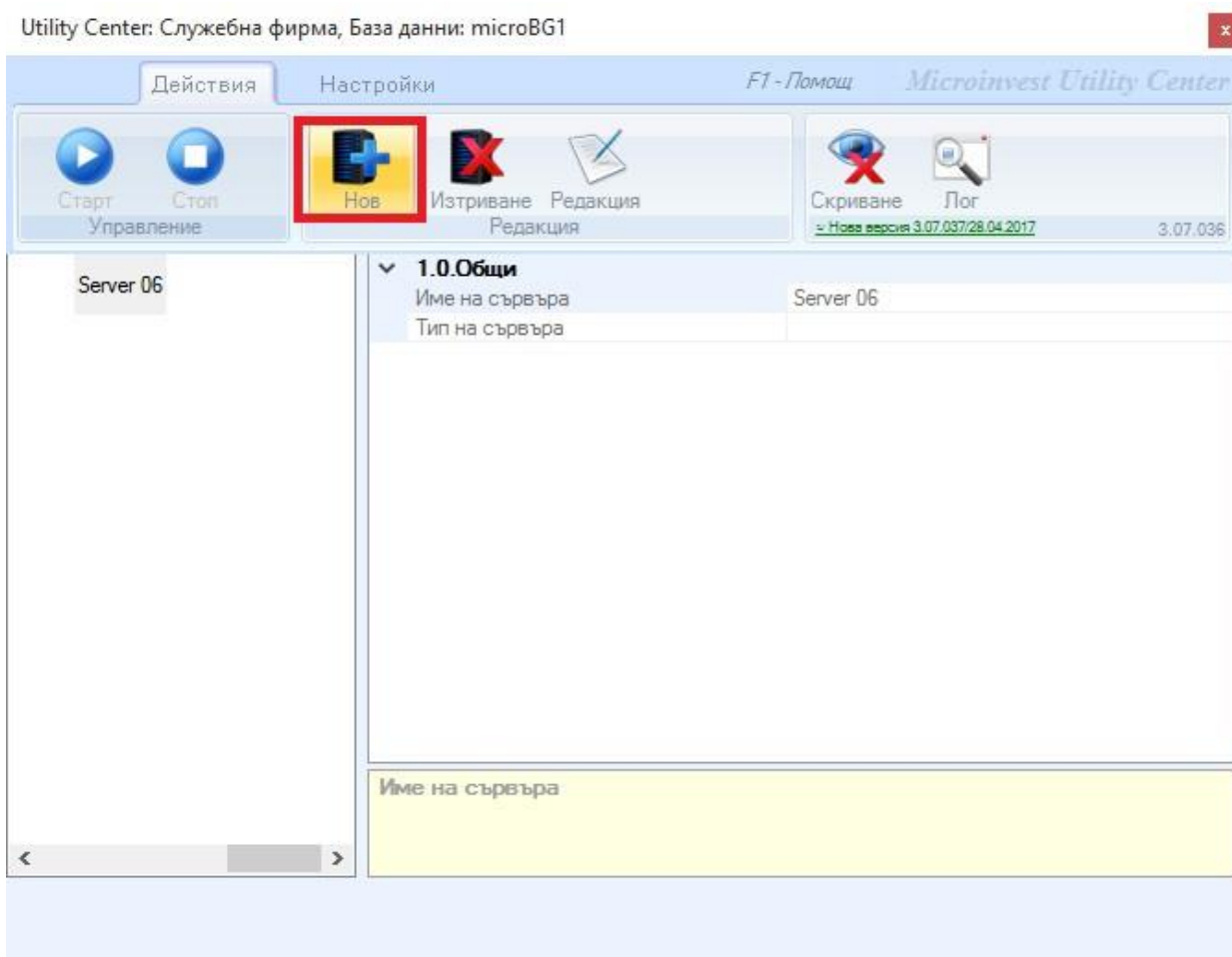
## II. Ход на синхронизация

1. При стартиране на модула в **Microinvest** Utility Center чрез бутона старт могат да бъдат изпълнени следните задачи:

▼ 1.0.Общи	
Име на сървъра	<b>Shopiko</b>
Тип на сървъра	<b>WarehousePro Import Export Shopiko</b>
Интерфейс	<b>HTTP</b>
Автоstart	Не
▼ 3.0.Правила за обмен	
<b>a</b> Импорт	При стартиране на сървъра
<b>b</b> Експорт	<b>Не стартирай</b>
<b>c</b> Обект	<b>Централен Склад</b>
<b>d</b> Експорт партньори от Склад Про	Не
<b>r</b> Експорт стоки от Склад Про	Не
<b>f</b> Синхронизация на номенклатура със <b>Shopiko</b>	<b>Да</b>
API Идентификатор	<b>3267435611954348033</b>
Ключ	<b>892b2466d9611628358bfbfd292745bf3bdadb737</b>

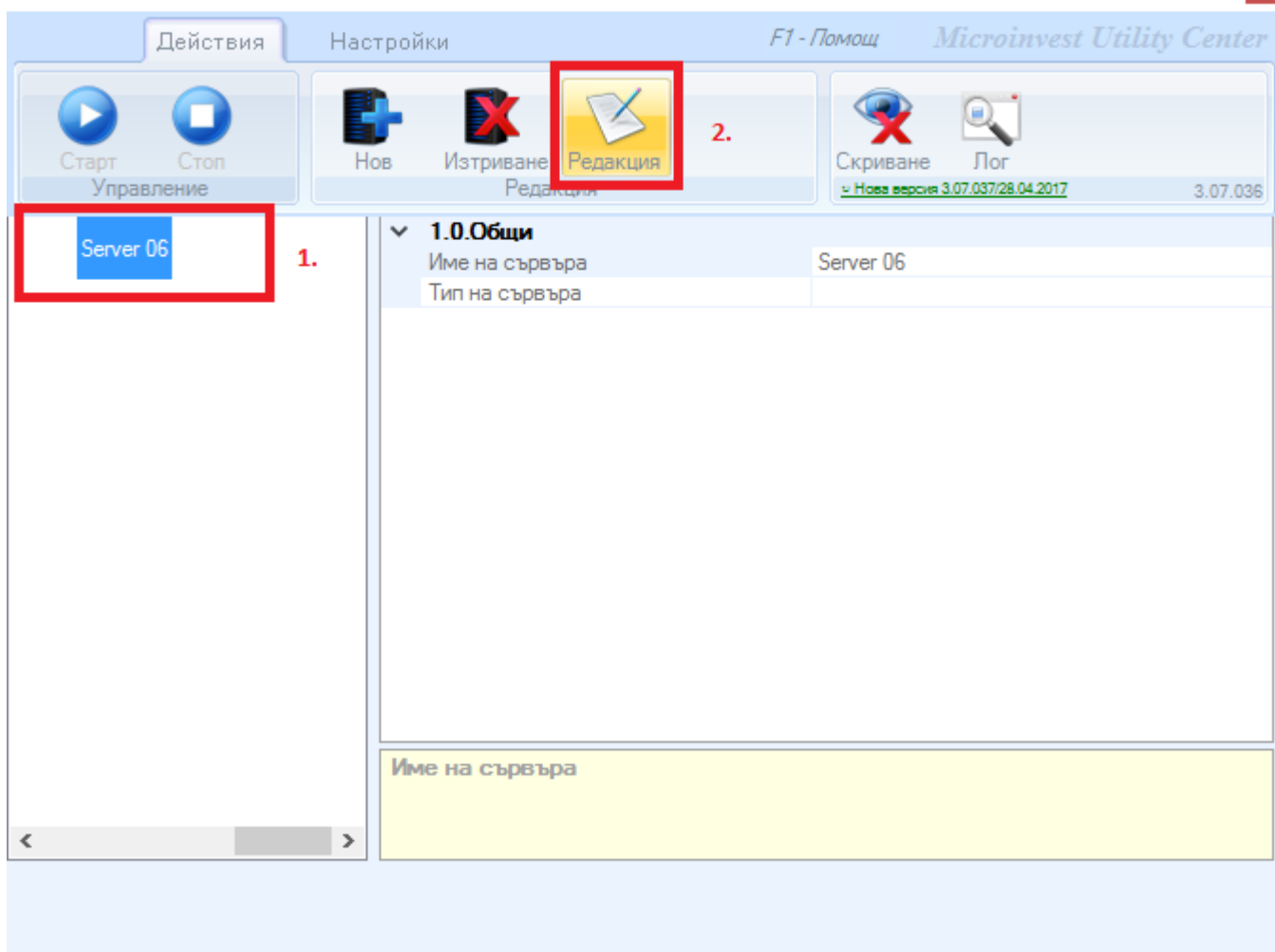
- a. „Импорт“ – извършва импорт на операции в **Microinvest** Склад Pro от Shopiko. Има настройка за отложен старт след натискане на бутона „Старт“. Настройка по подразбиране е „При стартиране на сървъра“ – задачата се изпълнява веднага след натискане на бутона „Старт“;
  - b. „Експорт“ – извършва експорт на стоки, партньори и количества на стоки от **Microinvest** Склад Pro към Shopiko. Настройките са като в точка „a“.
  - c. „Обект“ – настройката е прикрепена към настройка „Импорт“. Служи за дефиниране на обект, в който ще записваме операциите.
  - d. „Експорт партньори от Склад Про“ – настройката е прикрепена към настройка „Експорт“. Дефинира дали искаме наличните партньори в **Microinvest** Склад Pro да се изпратят до Shopiko.
  - e. „Експорт стоки от Склад Про“ – настройката е прикрепена към настройка „Експорт“. Дефинира дали искаме наличните стоки в **Microinvest** Склад Pro да се изпратят до Shopiko.
  - f. „Синхронизация на номенклатура с Shopiko“ - настройката е прикрепена към настройка „Импорт“. Дефинира дали искаме стоките и партньорите от Shopiko да се синхронизират с тези в **Microinvest** Склад Pro.
2. При Експорт, в зависимост от настройките, се изпращат стоки, налични количества и партньори към онлайн магазина.
  3. При Импорт, в зависимост от настройките, се получават операции направени в онлайн магазина заедно с прилежащите стоки и партньори. Има възможност да се дефинират стоки и партньори в онлайн магазина и да се правят операции с тях. При Импорт всичко ще се отрази в **Microinvest** Склад Pro. Поддържа се цялата функционалност на поръчките в Shopiko – отстъпки с ваучери, промо кодове и на продукти.
  4. Интеграция между вече работещи системи не е възможно за момента. Задължително условие е едната от системите да е нова без дефинирани партньори и стоки.

### III. Създаване на „Нов“ сървър



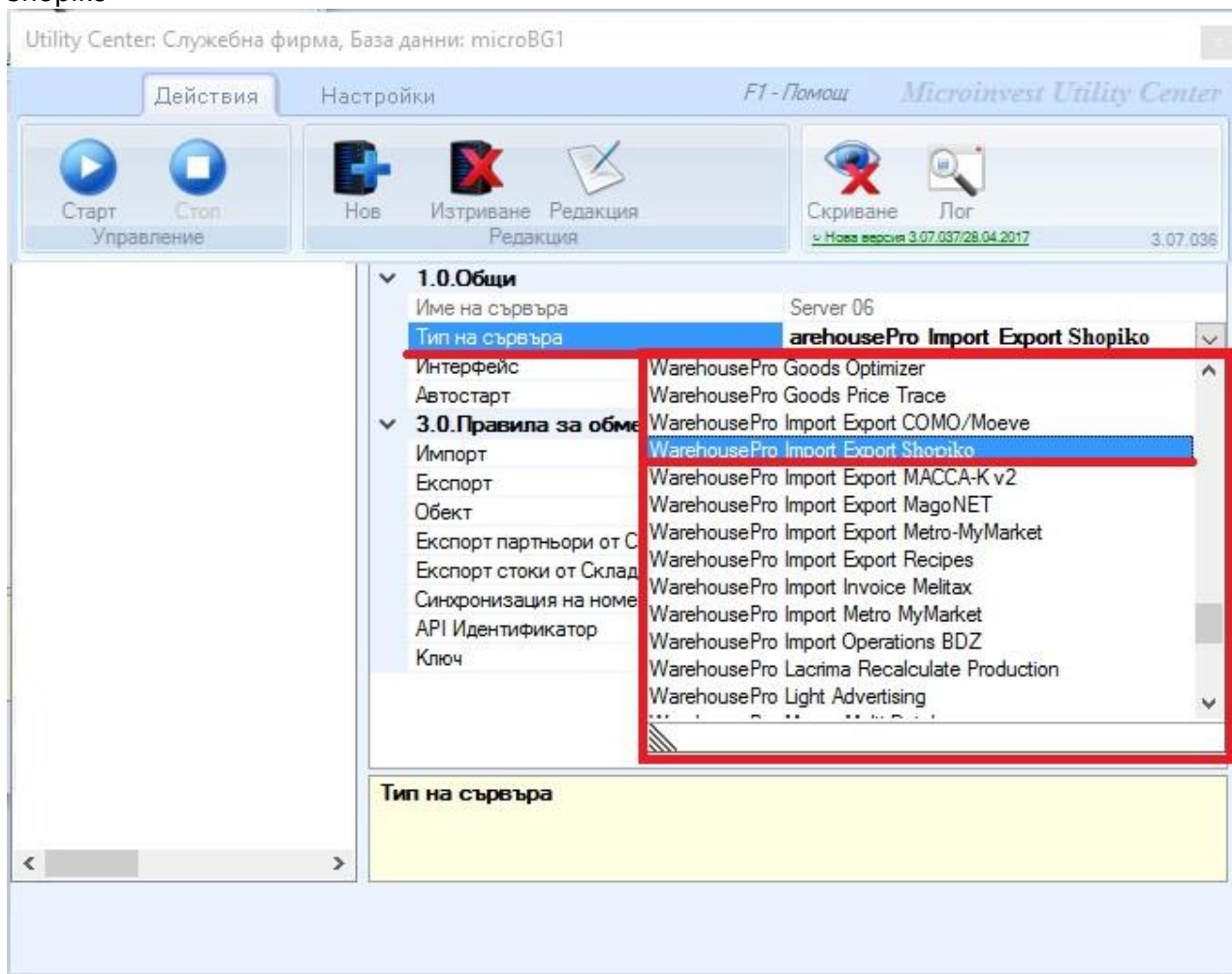
1. Избираме сървъра, който създадохме и натискаме бутон „Редакция“

Utility Center: Служебна фирма, База данни: microBG1



The screenshot shows the Microinvest Utility Center interface. At the top, there are tabs for 'Действия' (Actions) and 'Настройки' (Settings). Below the tabs are several buttons: 'Старт' (Start) and 'Стоп' (Stop) under 'Управление' (Management); 'Нов' (New), 'Изтриване' (Delete), and 'Редакция' (Edit) under 'Редакция' (Edit); and 'Скриване' (Hide) and 'Лог' (Log) under 'Скриване' (Hide). The 'Редакция' button is highlighted with a red box and labeled '2.'. On the left side, a list of servers is shown, with 'Server 06' highlighted by a red box and labeled '1.'. The main area displays details for '1.0.Общи' (General), including 'Име на сървъра' (Server name) set to 'Server 06' and 'Тип на сървъра' (Server type). A yellow highlighted field at the bottom is labeled 'Име на сървъра' (Server name).

2. От поле „Тип на сървъра“ избираме „Warehouse Pro Import Export Shopiko“



Utility Center: Служебна фирма, База данни: microBG1

Действия      Настройки      F1 - Помощ      Microinvest Utility Center

Старт      Стоп  
Управление

Нов      Изтриване      Редакция  
Редакция

Скриване      Лог  
v Нова версия 3.07.037/28.04.2017      3.07.036

▼ 1.0.Общи  
Име на сървъра      Server 06  
Тип на сървъра      **WarehousePro Import Export Shopiko**  
Интерфейс      WarehousePro Goods Optimizer  
Автостарт      WarehousePro Goods Price Trace  
▼ 3.0.Правила за обмен  
Импорт      WarehousePro Import Export COMO/Moeve  
Експорт      WarehousePro Import Export Shopiko  
Обект      WarehousePro Import Export MACCA-K v2  
Експорт партньори от С      WarehousePro Import Export MagoNET  
Експорт стоки от Склад      WarehousePro Import Export Metro-MyMarket  
Синхронизация на номе      WarehousePro Import Export Recipes  
API Идентификатор      WarehousePro Import Invoice Melitax  
Ключ      WarehousePro Import Metro MyMarket  
WarehousePro Import Operations BDZ  
WarehousePro Lacrima Recalculate Production  
WarehousePro Light Advertising

Тип на сървъра