

РЪКОВОДСТВО ЗА ЕКСПЛОАТАЦИЯ НА *Microinvest* Архиватор Pro

Microinvest Archi Pro е програма предназначена за архивиране и възстановяване на бази данни създадени на:

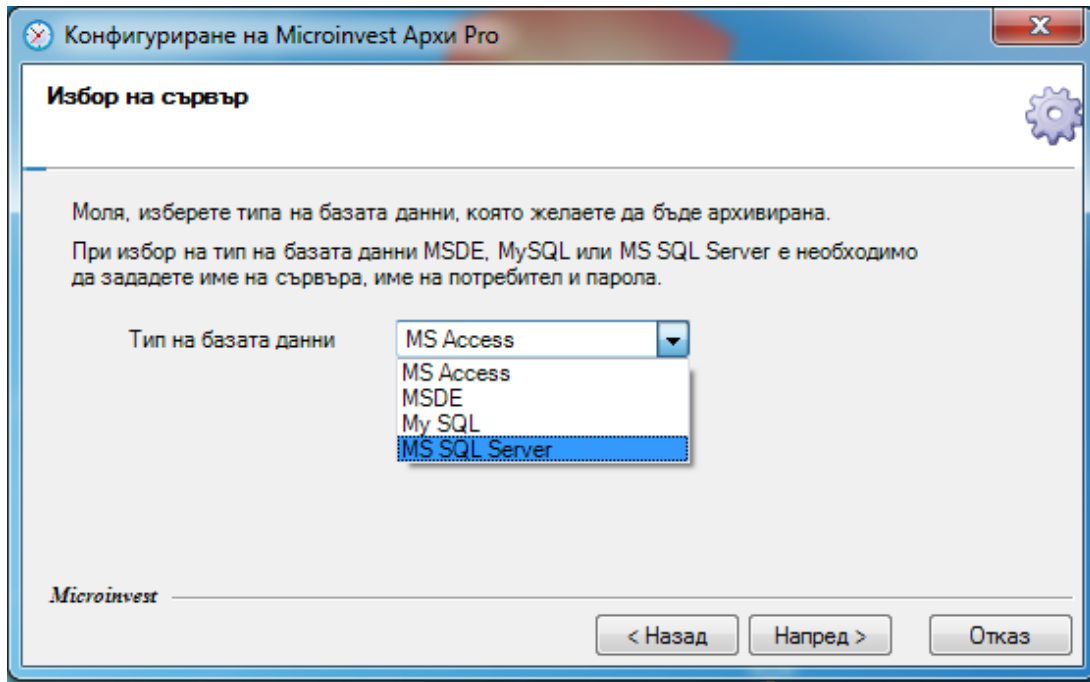
- MS Access
- MSDE
- My SQL
- MS SQL Server

Програмата може да бъде свалена от следния [ЛИНК](#).

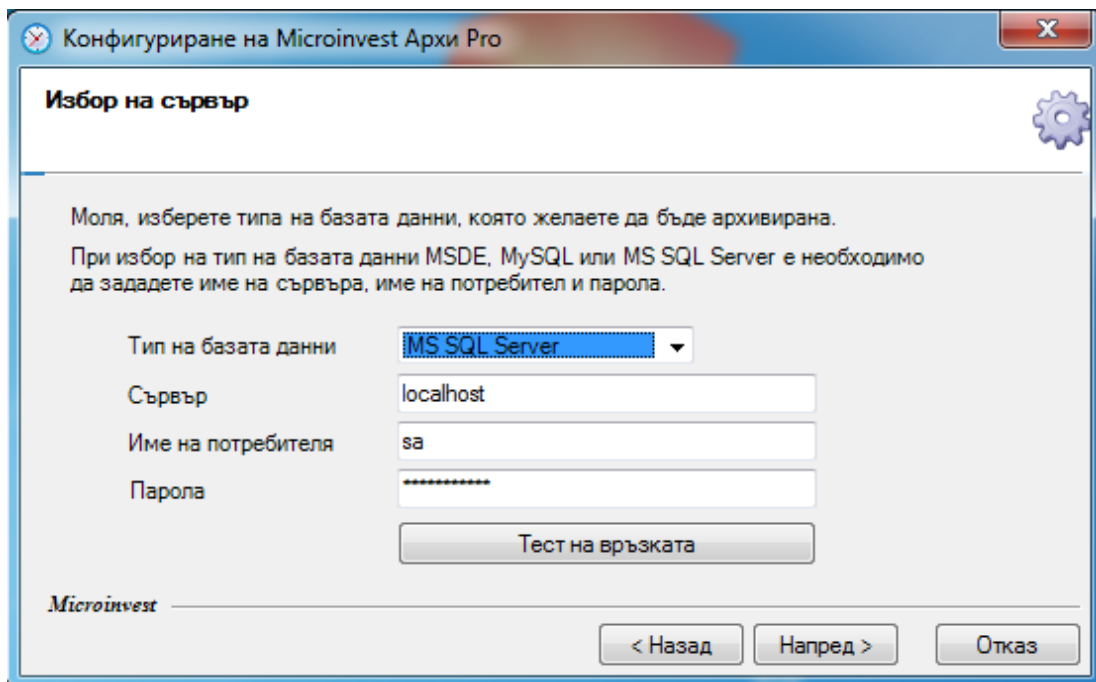
След успешно инсталиране на програмата, при първоначално стартиране се отваря следния прозорец за настройки на програмата.



От съответния прозорец избираме език, на който ще работи програмата.



Избираме тип на базата данни, с която ще работим.



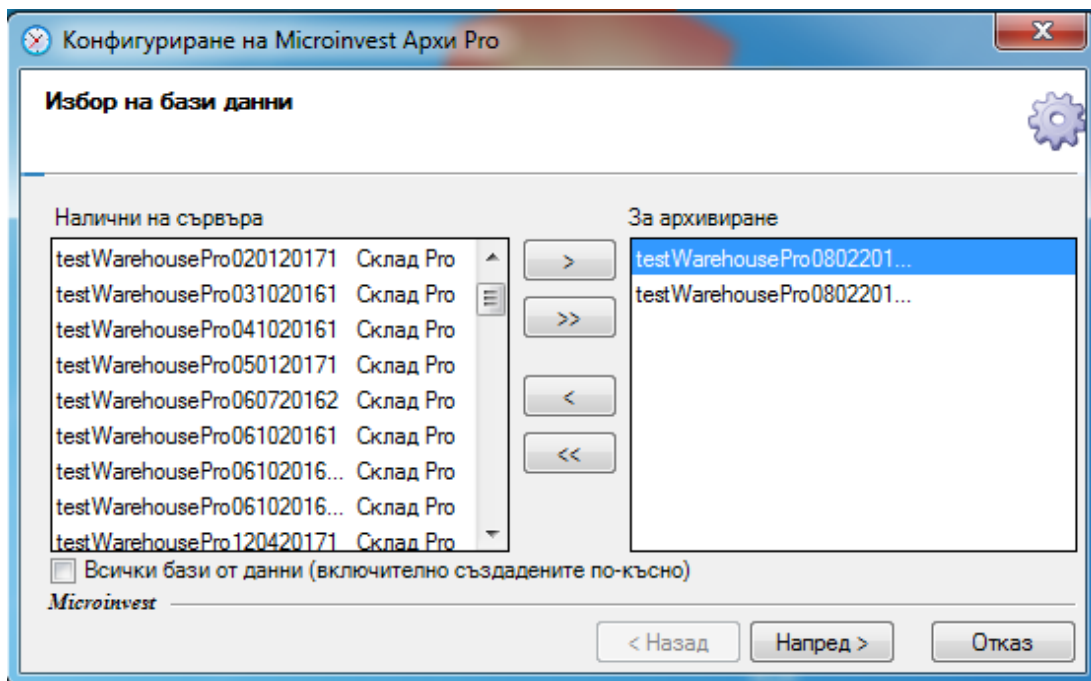
Избираме типа на сървъра, от който ще архивираме.

В полето „Сървър“ въвеждаме името или IP Address-а на сървъра.

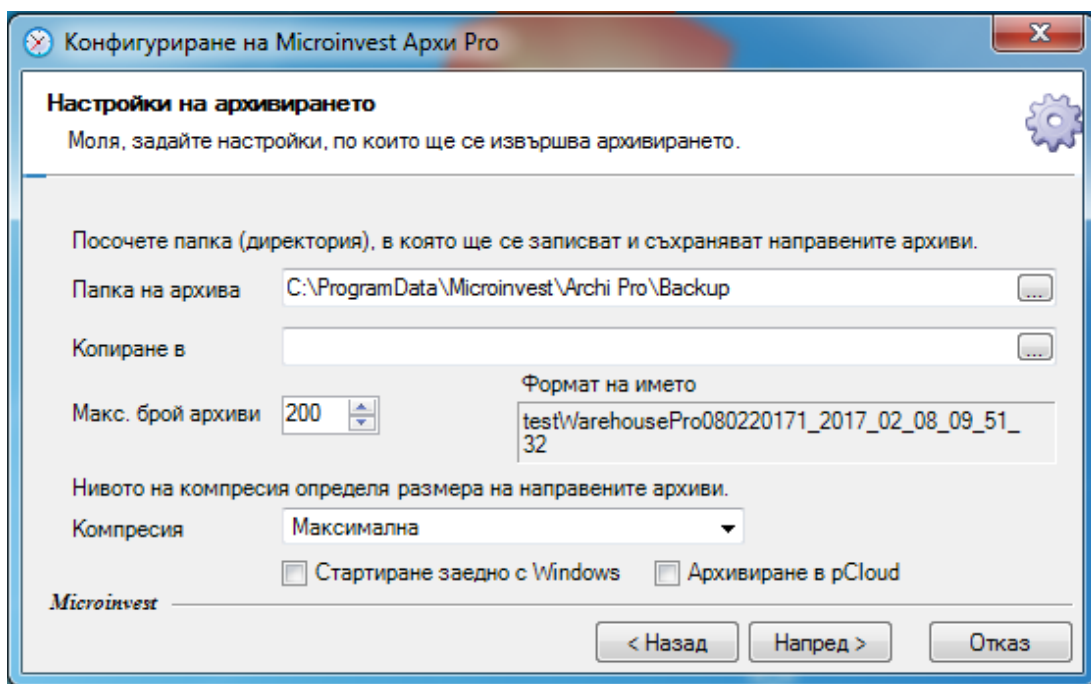
В полето „Име на потребителя“ въвеждаме потребителското име, с което влизаме в сървъра.

В полето „Парола“ се въвежда паролата за достъп до сървъра.

С бутона „Тест на връзката“ може да се тества дали е установена връзка между програмата и сървъра.



В списъка от лявата страна са показани всички бази данни, които се намират в съответния сървър. От дясната страна са базите, които ще бъдат архивирани с помощта на програмата. Посредством бутоните между двата списъка е възможно добавянето и премахването на бази от прозореца „За архивиране“, който се намира от дясната страна.

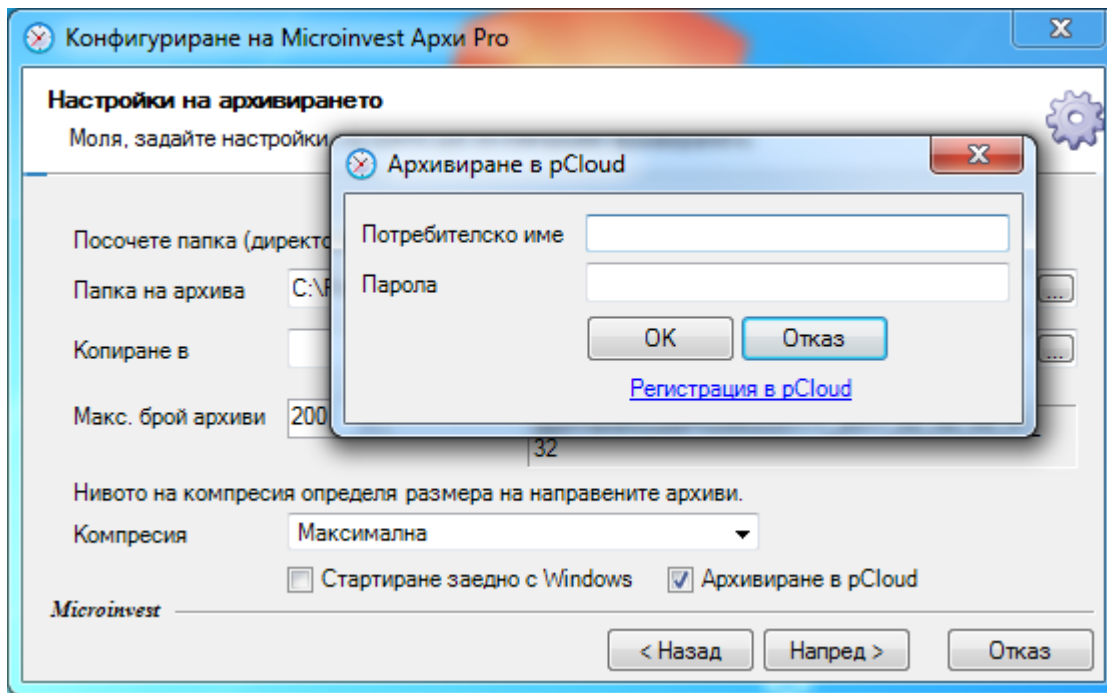


В полето „Папка на архива“ се посочва директорията, в която ще бъдат създавани архивите.

В полето „Копие в“ може да посочим къде искаме да ни бъде направено копие на архивите.

В полето „Мах. брой архиви“ въвеждаме, колко архива искаме да имаме в съответната директория.

В поле „Компресия“ избираме вида на компресията, дали да е максимална или стандартна.



След като сме избрали „Архивиране в pCloud“ ни се отваря следния прозорец. Ако нямаме регистрация щракаме на линка „Регистрация в pCloud“.

ВЪ! Единствено с регистрацията създадена от този линк ще работи с програмата.

Конфигуриране на Microinvest Архи Pro

Настройки на архивирането

Моля, задайте настройки, по които ще се извършва архивирането.

Посочете папка (директория), в която ще се записват и съхраняват направените архиви.

Папка на архива: C:\ProgramData\Microinvest\Archi Pro\Backup

Копиране в: []

Макс. брой архиви: 200

Формат на името: testWarehousePro080220171_2017_02_08_09_51_32

Нивото на компресия определя размера на направените архиви.

Компресия: Максимална

Стартирани заедно с Windows Архивиране в pCloud

Microinvest

< Назад Напред > Отказ

След успешно въвеждане и установяване на връзката прозореца се затваря и отметката е сложена. Ако случайно или нарочно въведем грешни данни се извежда съобщение, че сме въвели грешно потребителско име или парола.

Конфигуриране на Microinvest Архи Pro

График на архивирането

Моля, задайте график, по който ще се извършва архивирането.

Тип на архивирането: На час

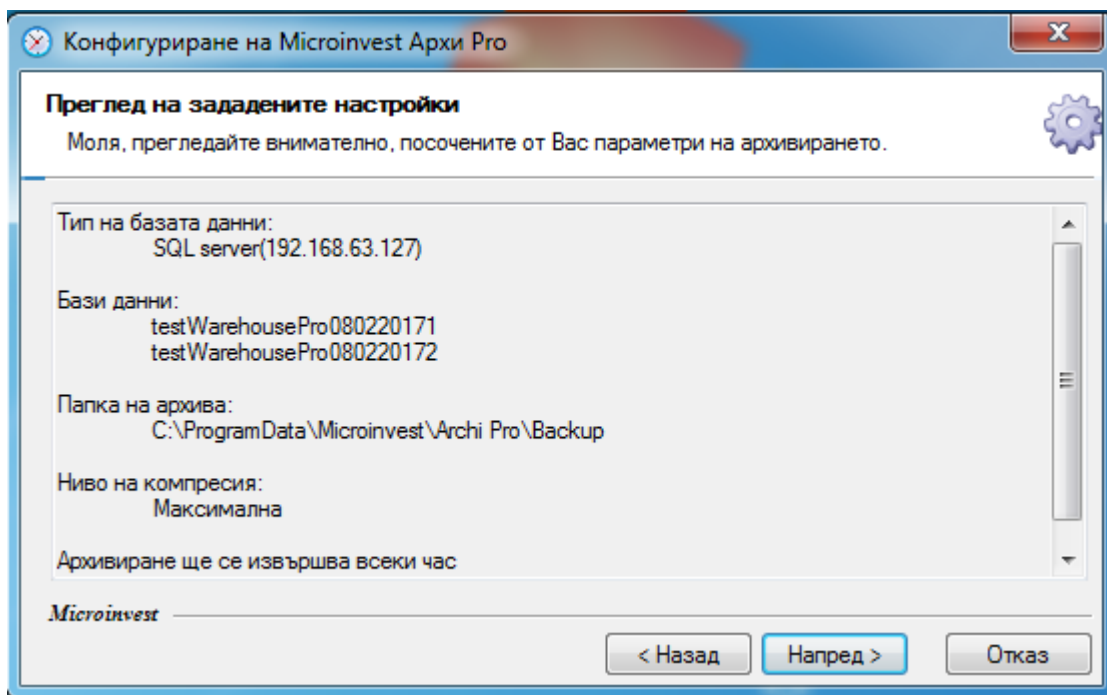
Интервал: 1

Архивиране ще се извършва всеки час.

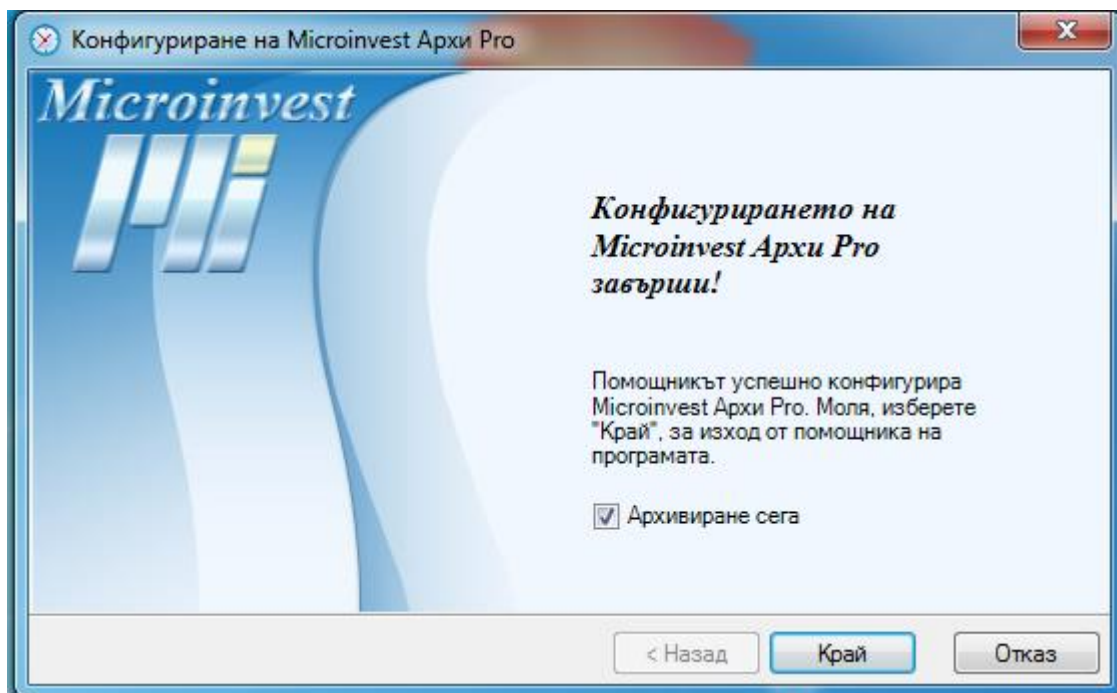
Microinvest

< Назад Напред > Отказ

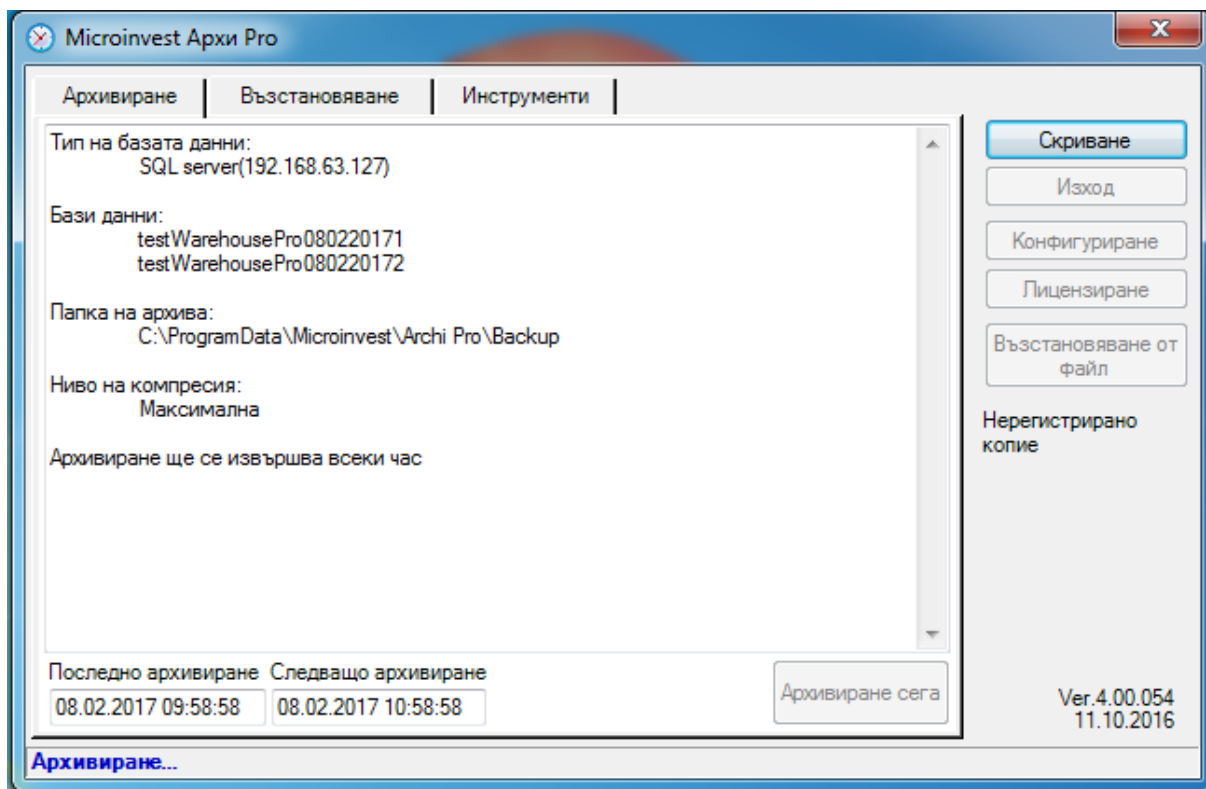
Избираме през какъв интервал ще ни бъде създаван архива. Час/Ден/Седмица



Преди да приключим конфигурирането на програмата може да направим преглед на направените от нас настройки.



Преди да затворим формата за настройки може да изберем дали да ни се стартира или не.



Така изглежда програмата когато се извършва архивиране.

След като се извърши архивиране на първата база данни излиза notification долу в дясно при часовника и в зависимост от статуса извежда съответното съобщение:

- Няма връзка с интернет;
- Няма достатъчно място на твърдия диск;
- Архивиране в pCloud.

Успешна работа с [Microinvest Архиватор Pro!](#)

За контакти:

Microinvest,

Адрес: гр. София, [ул. Бойчо Бойчев 12](#),
Национален телефонен номер: 0700 44 700

e-mail: marketing@microinvest.net

web site: www.microinvest.net

[База знания](#)

[Форум Microinvest](#)

© **Microinvest**, 2017