

Microinvest ЕКСПОРТНИ ФИЛТРИ

Microinvest Експортни филтри има следните функционални възможности:

- Експорт на таблици, справки, номенклатури и документи към *MS Excel* и *MS Word*, *Quattro Pro* и текстови файлове;
- Интегриране във всички програми на **Microinvest**;
- Осигурява обмен на данни с външни приложения;
- Експорт на справки;
- Експорт на документи (*фактури, складови разписки, касови бележки*);
- Експорт на номенклатури от стоки, партньори и обекти;
- Интеграция на продуктите на **Microinvest** в стандартни продукти (*трудовете договори от Microinvest TP3 се прехвърлят в MS Word и др.*);
- Възможност за пращане на отчети по e-mail.

Описание на продукта

Microinvest Експортни Филтри е продукт за експорт на данни от програмите на **Microinvest** към най-популярните продукти за текстообработка (*MS Excel, MS Word, Quattro Pro, текстов файл и др.*).

Програмата добавя нови функции във всички продукти на **Microinvest**, като се натисне бутон **Експорт**. Това осигурява възможност за прехвърляне на данни от активния в момента прозорец/справка към избран външен продукт.

Програмата е особено ефективна за фирми, които осъществяват допълнителна обработка на информацията и прехвърлят данни от продукти на **Microinvest** към външни програми. Всяка справка може да бъде обработена допълнително и да бъде трансформирана във вид, който е независим от продукта.

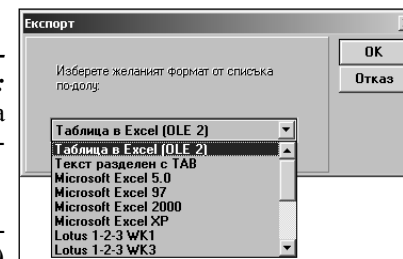
Microinvest Експортни Филтри позволяват създаването на комбинирани справки в **Microinvest Делта**, където част от операциите се извършват в счетоводната система, а друга част се обработват в *MS Excel*.

Microinvest Експортни филтри

Съществуват два варианта за експортиране на данните към **Microinvest Експортни Филтри**. Тези два варианта се определят в зависимост от това какъв вид справка сте избрали (*Таблична или Графична*).

1. При табличните справки след натискане на бутона **Експорт** се показва прозорец, което изглежда по следния начин:

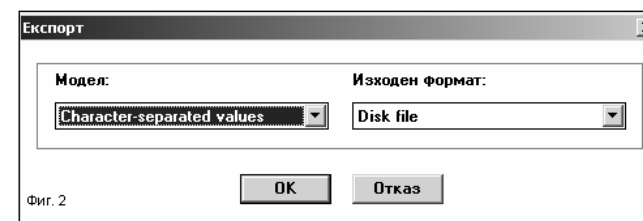
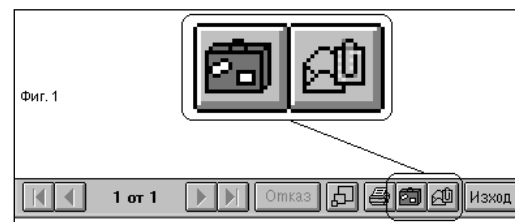
От падащото меню **Изберете желанния формат от списъка по-долу:** можете да изберете в какъв формат да бъде визуализирана и след това запазена тази справка.



Ако изберете първата опция от падащото меню **Таблица в Excel (OLE 2)** справката ще бъде изпратена автоматично в *MS Excel* и ще бъде визуализирана.

При всички останали варианти ще видите прозорец, в който трябва да напишете името на експортния файл.

2. При графичните справки след избор на някои от бутоните, показани на „Фиг. 1“ се появява прозореца от „Фиг. 2“:



От падащото меню **Модел** можете да изберете в какъв формат да бъде визуализирана и след това запазена тази справка.